

**EN PAYS  
BASQUE**

Euskal Herrian

**MAISON APESENIA - URRUGNE -  
PAYS BASQUE**

**MAISON APESENIA - URRUGNE**

Location de vacances pour 6 personnes à Urrugne - Pays  
Basque

<https://maison-apesenia-urrugne.fr>





DUSSERT Marie-Claire

+33 6 10 48 51 30

**A** Maison Apezenia - Urrugne : 18 rue Larralde  
Diusteguy 64122 URRUGNE







## Maison Apesenia - Urrugne

☆☆☆



Maison



6

personnes  
(Maxi: 6 pers.)



3

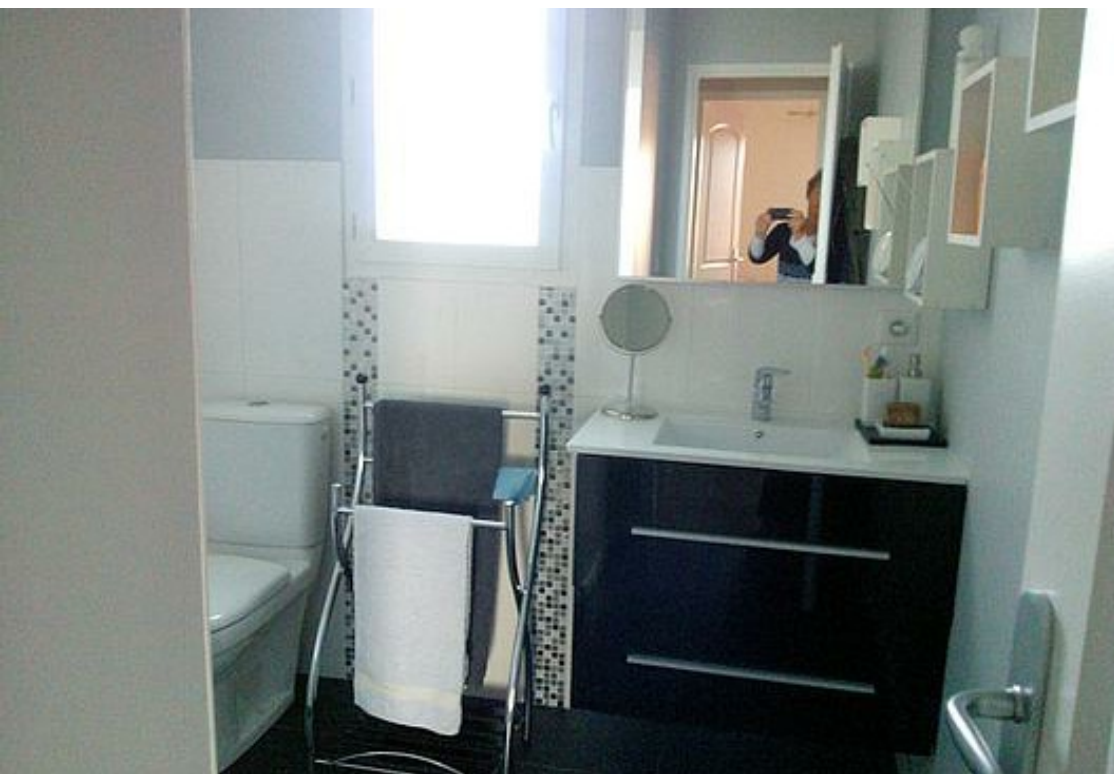
chambres



104

m<sup>2</sup>

Maison neuve située dans un lotissement proche des commerces, au calme. La maison est spacieuse et lumineuse et dispose : d'une cuisine américaine équipée, d'une suite parentale avec un lit en 140 avec toutes commodités au rez-de-chaussée, de 2 chambres avec salle d'eau à l'étage (une avec 2 lits en 90 et une avec un lit en 140). Vous pourrez également profiter du jardin et de la terrasse.



## Pièces et équipements

<i>Chambres</i>	Chambre(s): 3 Lit(s): 0	dont lit(s) 1 pers.: 2 dont lit(s) 2 pers.: 2
<i>Salle de bains / Salle d'eau</i>	Salle de bains avec douche Salle(s) d'eau (avec douche): 2	
<i>WC</i>	WC: 2	
<i>Cuisine</i>	Cuisine américaine Congélateur Four à micro ondes Réfrigérateur	Four Lave vaisselle
<i>Autres pièces</i>	Séjour	Terrasse
<i>Media</i>	Chaîne Hifi	Télévision
<i>Autres équipements</i>	Lave linge privatif	Sèche linge privatif
<i>Chauffage / AC</i>		
<i>Exterieur</i>	Jardin privé Terrain clos	Salon de jardin
<i>Divers</i>		

## Infos sur l'établissement



*Communs*

Entrée indépendante



*Activités*



*Internet*

Accès Internet



*Parking*

Parking



*Services*

Location de draps et/ou de linge

Nettoyage / ménage



*Extérieurs*

## A savoir : conditions de la location

*Arrivée*

*Départ*

*Langue(s)  
parlée(s)*

*Annulation/  
Prépaiement/  
Dépot de  
garantie*

*Moyens de  
paiement* Chèques bancaires et postaux Espèces

*Ménage*

*Draps et Linge  
de maison*

*Enfants et lits  
d'appoints* Lit bébé

*Animaux  
domestiques* Les animaux sont admis.

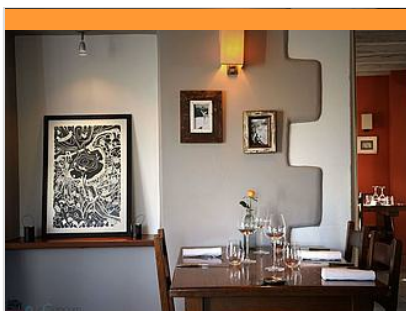
## Tarifs (au 23/03/22)

Maison Apesenia - Urrugne

Aucun tarif renseigné (contactez le propriétaire)



## Mes recommandations



### Ferme Lizarraga

+33 5 59 47 03 76 +33 6 62 26 32  
41

550 chemin de Lizarraga  
<http://www.lizarraga.fr>

0.3 km  
URRUGNE



D'un accès très facile, en venant de Saint-Jean-de-Luz la Ferme Lizarraga est située en pleine campagne d'Urrugne. Une belle ferme, une vue superbe, un cadre champêtre, une cuisine de produits régionaux, savoureuse et généreuse, une ambiance raffinée et décontractée... Été comme hiver vous passerez à la Ferme Lizarraga un moment de plaisir et aurez hâte d'y revenir !



### Restaurant La Table de Larrouleta

+33 5 59 47 37 84 +33 6 04 48 17  
44

Camping Larrouleta 210 chemin de Socoa

0.6 km  
URRUGNE



Le restaurant la Table de Larrouleta se situe entre le centre du village et Socoa. Dans son cadre entièrement rénové et moderne, il vous propose de succulentes pizzas, des burgers originaux, des salades, mais aussi des plats réalisés avec des produits de saison et des produits locaux. Le restaurant est ouvert à la clientèle du camping mais aussi au public extérieur.



### Aire de jeux Jostalekua

4 place de Sulzbach

0.3 km  
URRUGNE



Cette aire de jeux est située à l'entrée du village, près du stade, à 10 minutes à pieds de l'église.



### Escape Game Château d'Urtubie

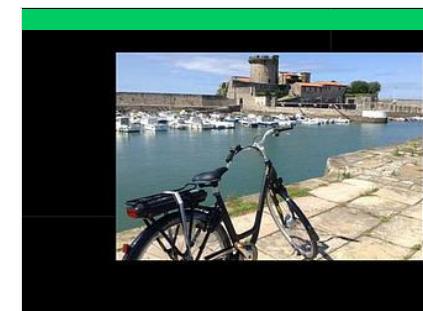
+33 5 59 54 31 15  
1300 RD 810

<http://www.escapefromthechateau.com>

0.3 km  
URRUGNE



Situé au Château d'Urtubie à Urrugne à 3 km de Saint Jean de Luz sur la route de l'Espagne. Jeu d'évasion grandeur nature. Enfermé dans un château avec votre équipe, vous avez 60 minutes pour vous échapper. 1912. Un bucolique déjeuner sur l'herbe est donné à Saint Jean de Luz. Les réjouissances tournent au cauchemar quand tous les convives tombent grièvement malades. Sauf un. Le nouveau cuisinier du château. Alors que ce dernier est parti à l'épicerie, vous décidez de vous introduire dans sa cuisine pour chercher un remède. La visite du Château d'Urtubie est offerte à tous les joueurs.



### Vélo Dopé

+33 6 83 28 46 57  
840 Route Departementale 810

0.8 km  
URRUGNE



Situé à trois km de Saint-Jean-de-Luz, à 500 m du centre Bourg, sur la RD 810 et sur la piste cyclable Bourg-Camieta d'Urrugne, Isabelle vous propose la location d'une large gamme de vélos électriques Pour 1 h, une demi-journée ou durant votre séjour, vous pourrez grimper les côtes basques sans grimaces ! Des solutions sont également proposées pour les familles avec des tout petits.



### Cours de yoga avec Eva DURISOVA

+33 6 66 98 29 21  
10 Rue Mendiartze

2.1 km  
URRUGNE



Durant vos vacances, initiez-vous ou poursuivez votre pratique du yoga avec un professeur diplômé de l'Institut français de yoga. Les bienfaits de chaque séance sont immédiats : étirement musculaire, respiration plus harmonieuse, apaisement psychique, sentiment de détente. Les cours se pratiquent au grand air dans un environnement exceptionnel ou à l'intérieur, et sur mesure en fonction de votre demande. Les cours sont proposés en individuel ou en petit groupe dans le respect des consignes sanitaires.



### GR 65 De Larribar-Sorhapuru à Ostabat

LARRIBAR-SORHAPURU



### La Corniche basque

+33 5 59 54 60 80  
Route de la Corniche

3.1 km  
URRUGNE



Dans un souci sécuritaire, le sentier du littoral est interdit à toute circulation piétonnière entre la sortie de la commune de Ciboure et l'entrée du domaine d'Abbadia sur la commune d'Hendaye. Pour le moment, la route de la Corniche reste ouverte aux voitures mais certaines voies subiront des aménagements. Depuis 2019, le Département des Pyrénées-Atlantiques a mené plusieurs études géotechniques sur la Corniche Basque. Les conclusions ont mis en évidence que le sentier du littoral et la route de la Corniche présentent de nombreux secteurs à risque d'effondrement. Des effondrements locaux se sont déjà produits et il s'avère qu'ils pourraient se déclencher de manière brutale sans signe préalable permettant de les anticiper.



### La vague géante Belharra

+33 5 59 54 60 80  
La corniche d'Urrugne  
<http://www.urrugne-tourisme.com/>

3.5 km  
URRUGNE



Lors des tempêtes d'automne et d'hiver, au large de la Corniche Basque, se forme parfois la vague géante Belharra. Cette vague aussi rare qu'immense porte son nom en référence à l'éperon rocheux lui permettant de se former : le Belharra Perdun. Grâce à certaines conditions climatiques et à une forte houle frappant cet éperon sous-marin, des vagues de 10 à 15 mètres de haut se forment au pays basque ! Cette vague n'est surfée que par une poignée de surfeurs professionnels. Avec Nazaré au Portugal et Mullaghore en Irlande, le spot de surf de Belharra produit les plus grosses vagues d'Europe et du monde.





